



137-2 TUNIKA med raglan

	2	4	6	8	10	12 år
Materiale: Pt Pelana lys rosa 0043	250	250	300	350	350	400 g
eller Pt Petunia lys blå 270	250	250	300	350	350	400 g

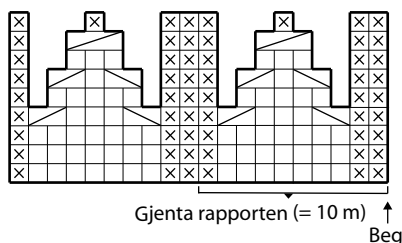
Veiledende p: 3 ½ og 4.

137-2**TUNIKA med raglan**

	2	4	6	8	10	12 år
Materiale: Pt Pelana lys rosa 0043	250	250	300	350	350	400 g
eller Pt Petunia lys blå 270	250	250	300	350	350	400 g
Veiledende p: 3 ½ og 4.						
Strikkefasthet: 20 m glattstrikk på p 4 = 10 cm. KONTROLLÈR STRIKKEFASTHETEN! Stemmer den ikke, må du skifte p. Strikker du fastere, bruk tykkere p. Strikker du løsere, bruk tynnere p.						
Plaggets mål: Overvidde	60	64	68	72	76	80 cm
Hel lengde ca	45	48	51	54	58	63 cm
Underarmslengde	14	15	16	16	17	18 cm
Bolen: Strikkes rundt. Legg opp på p 3 ½	400	440	480	520	560	560 m
Strikk Mønster 1 iflg diagr. Igjen på p	160	176	192	208	224	224 m
Sett en merketråd i hver side = en i den 1. m på omg og en i den	81.	89.	97.	105.	113.	113. m
Skift til p 4, strikk 6 omg glattstrikk, deretter Mønster 2 slik: Beg i siden ved pilen og gjenta rapporten (= 8 m) ut omg. Fortsett i glattstrikk og fell nå 2 m i hver side ved å strikke 2 vridd r sm før, og 2 r sm etter hver merketråd (= 4 m felt på omg). Gjenta fellingene for hver	2.	1,5.	1,5.	1,5.	1,5.	2. cm
til	120	128	136	144	152	160 m
Når arb, målt m-rett opp, er	32	33	35	37	40	44 cm
fell av for ermehull i hver side (merketråd-m = den midterste av disse m)	5	5	5	7	7	7 m
Igjen på p til hver del	55	59	63	65	69	73 m
Legg arb til siden og strikk begge ermene.						
Ermer: Strikkes rundt. Legg opp på p 3 ½	100	110	110	120	130	130 m
Strikk Mønster 1 iflg diagr. Igjen på p	40	44	44	48	52	52 m
Skift til p 4 og glattstrikk. Sett en merketråd i den 1. m på omg. Øk 2 m midt under ermet ved å øke 1 m på hver side av merketråd-m for hver	2,5.	2,5.	2,5.	2,5.	2.	2. cm
til	48	52	54	58	64	66 m
Når arb målt, m-rett opp, er	14	15	16	16	17	18 cm
fell av for ermehull midt under (merketråd-m = den midterste av disse m)	5	5	5	7	7	7 m
Igjen på p	43	47	49	51	57	59 m
Raglan: Sett erme-m inn på samme p som bolen, med de avfelte ermehulls-m mot hverandre. Totalt på p	196	212	224	232	252	264 m
Sett en merketråd i overgangen mellom bol og ermer (= 4 merketråder). Fortsett i glattstrikk på ermene , men strikk Mønster 2 på for- og bakstk slik: Tell ut fra midten hvor du skal beg, slik at midt-m kommer midt foran og midt bak og fell samtidig til raglan på hver 2. omg ved å strikke 2 r sm etter, og 2 vridd r sm før hver merketråd (= 8 m felt på omg). Etter mønster 2, fortsett i glattstrikk. Fell for raglan i alt	13	14	15	16	18	19 ggr
Igjen på p	92	100	104	104	108	112 m
Skift til p 3 ½. Strikk 1 omg vr hvor du feller 2 m over erme-m i begge sider. Fell av.						

Montering: Sy sm hullet under ermene med attersting fra vrangen eller hekle sm med kjm.

Mønster 1



= 1 m løs av, 2 r sm, dra den løse m over de 2 sammenstrikkede m.

= 1 m løs av, 1 r, dra den løse m over.

= 2 r sm.

= r

= vr

Mønster 2

