

**135-6** LUE og HALS

Materiale: Lue - Iris 50 g blå 2425.....eller mørk rød B143.

Hals - Puno Petit: **Mod A** 200 g blå 880.

Mod B 300 g vinrød 2332.

Veiledende p: 4 (lue) og 6 (hals).

135-6**LUE og HALS**

Materiale: Lue - Iris 50 g blå 2425.....eller mørk rød B143.

Hals - Puno Petit: **Mod A** 200 g blå 880.

Mod B 300 g vinrød 2332.

Veiledende p: 4 (lue) og 6 (hals).

Strikkefasthet: Lue 18 m vrbordstrikk på p 4 = 10 cm.

Hals 12 m mønster på p 6 (dbl tråd) = 10 cm..

KONTROLLÉR STRIKKEFASTHETEN! Stemmer den ikke, må du skifte p.

Strikker du fastere, bruk tykkere p. Strikker du løsere, bruk tynnere p.

LUE

Legg opp 76 m på p 4 med enkel tråd Iris. Strikk rundt i vrbord 2 r, 2 vr. Når arb måler 24 cm, start felling slik: * 2 r, 2 vr sm *. Gjenta mellom * ut omg. Strikk 1 omg 2 r, 1 vr. Strikk * 2 r sm, 1 vr *. Gjenta mellom * ut omg. Strikk 1 omg 1 r, 1 vr. På de 2 neste omg strikk 2 r sm og avslutt med 1 r m. Klipp av tråden og dra igjennom de 10 siste m, snurp sm og fest på innsiden av luen.

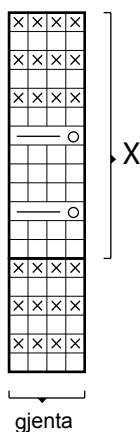
HALS

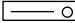


Mod A, ca 26 x 52 cm.

Legg opp 124 m med dobbel tråd Puno Petit. Strikk mønster rundt iflg diagr, og strikk rapport X i alt 4 ggr. Fell av.

Mod B, ca 36 x 60 cm

Legg opp 144 m med dobbel tråd Puno Petit. Strikk mønster rundt iflg diagr, og strikk rapport X i alt 6 ggr. Fell av.



-  = 1 kast, 1 m løs av p, 3 r, dra den løse m over de 3 r m.
-  = vr på retten, r på retten
-  = glattstrikk