

**93-1412 HÅNDKLÆR og VASKEKLUTER**

**Materiale:** Pt Petunia - Håndkle 150 g lys rosa 200, mint 214, eplegrønn 216 eller grønn 217.

Vaskeklut 50 g lys rosa 200, cerise 248, mint 214, eplegrønn 216 eller grønn 217.

**Veiledende p:** 3 ½, heklenål 3.

**93-1412****HÅNDKLÆR og VASKEKLUTER****Materiale:** Pt Petunia - Håndkle 150 g lys rosa 200, mint 214, eplegrønn 216 eller grønn 217.

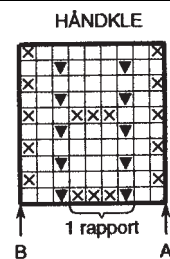
Vaskeklut 50 g lys rosa 200, cerise 248, mint 214, eplegrønn 216 eller grønn 217.

**Veiledende p:** 3 ½, heklenål 3.**Strikkefasthet:** 22 m mønster på p 3 ½ = 10 cm.**Mål:** Håndkle ca 42 x 50 cm. Vaskeklut ca 22 x 30 cm**HÅNDKLE**

Legg opp 89 m. Strikk 1 p vr, deretter mønster iflg diagr slik: Beg ved pil A, gjenta rapporten til det er igjen 3 m, strikk til pil B. Gjenta mønsteret til arb, etter 1. eller 6. p i mønsteret, måler ca 48 cm. Strikk 1 p glattstr og fell av med r-m fra retten eller vr-m fra vrangen. Hekle 1 omg fm og 1 omg **krepe-m** rundt hele arb, **men hekle 2 m i hver hjørne-m på begge omg.** Lag en hempe av lm midt på øvre kortsida.

**VASKEKLUT**

Legg opp 47 m. Strikk mønster slik: **1. p** (vrangen): \* 1 r, 1 vr \*. Gjenta mellom \* ut p, og slutt med 1 r. **2. p:** r. Gjenta disse 2 p i 29 cm. Fell av i mønsterstr. Hekle 1 omg fm og 1 omg **krepe-m** rundt hele kluten, **og** på begge omg hekler du 2 m i hver hjørne-m.



- = r på retten, vr på vrangen
- ⊗ = vr på retten, r på vrangen
- ▼ = ta 1 m løs av ved å stikke p inn bakfra i m  
(= vridd r av)