

RAUMA
GARN

en del av
 **RAUMA**
ULLVAREFABRIKK

www.raumaull.no

DESIGN VOKSEN

233R



7 Votter

Garn: Rauma Tumi

Alt 1: Farge 1: Oransje nr 6460
Farge 2: Lys gul nr 6409
Alt 2: Farge 1: Petrol nr 0785
Farge 2: Lys gul nr 6409

Str	Liten	Stor
	50 g	100 g
	50 g	50 g

Veil. pinner: 5 korte p nr 3 og 3½

7 Votter

Se bilder side 2 og 3

Garn: Rauma Tumi

	Str	Liten	Stor
Alt 1: Farge 1: Oransje nr 6460		50 g	100 g
Farge 2: Lys gul nr 6409		50 g	50 g
Alt 2: Farge 1: Petrol nr 0785			
Farge 2: Lys gul nr 6409			

Veil. pinnenr: 5 korte p nr 3 og 3½

Strikkefasthet: 26 m = 10 cm

Venstre vott:

Legg opp på p nr 3 med farge 1 eller 2.....	46 m	50 m
Strikk vrangbord 1 r, 1 vr rundt 7 cm. Skift til p nr 3½.		
Strikk 1 omg r og juster masketallet til.....	48 m	52 m
Strikk videre mønster etter diagrammet. Øk til kile som vist på diagrammet. Ved X på diagrammet sett på en tråd til tommel. På neste omg legg opp.....	11 m	11 m
over tommelhullet. Fortsett med mønster etter diagrammet og fell som vist. I begynnelsen av 1. og 3. p ta 1. m løst av, strikk 1 m r og trekk den løse m over. I slutten av 2. og 4. p strikk 2 m r sammen. Fell til det er 8 m igjen. Trekk tråden gjennom m og fest godt.	11 m	11 m

Tommel:

Ta m fra tråden over på p nr 3½ og plukk opp 1 m i hver side =	13 m	13 m
Plukk opp	11 m	11 m
over tommelhullet og 1 m i hver side =	13 m	13 m
totalt	26 m	26 m

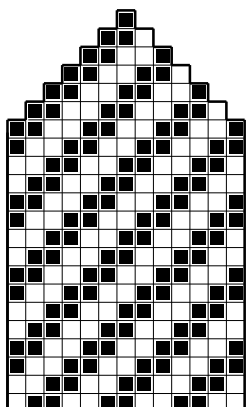
til tommel. Strikk mønster etter diagrammet for tommel og fell som vist, på samme måte som forklart over.

Høyre vott:

Strikkes som venstre, men speilvendt.

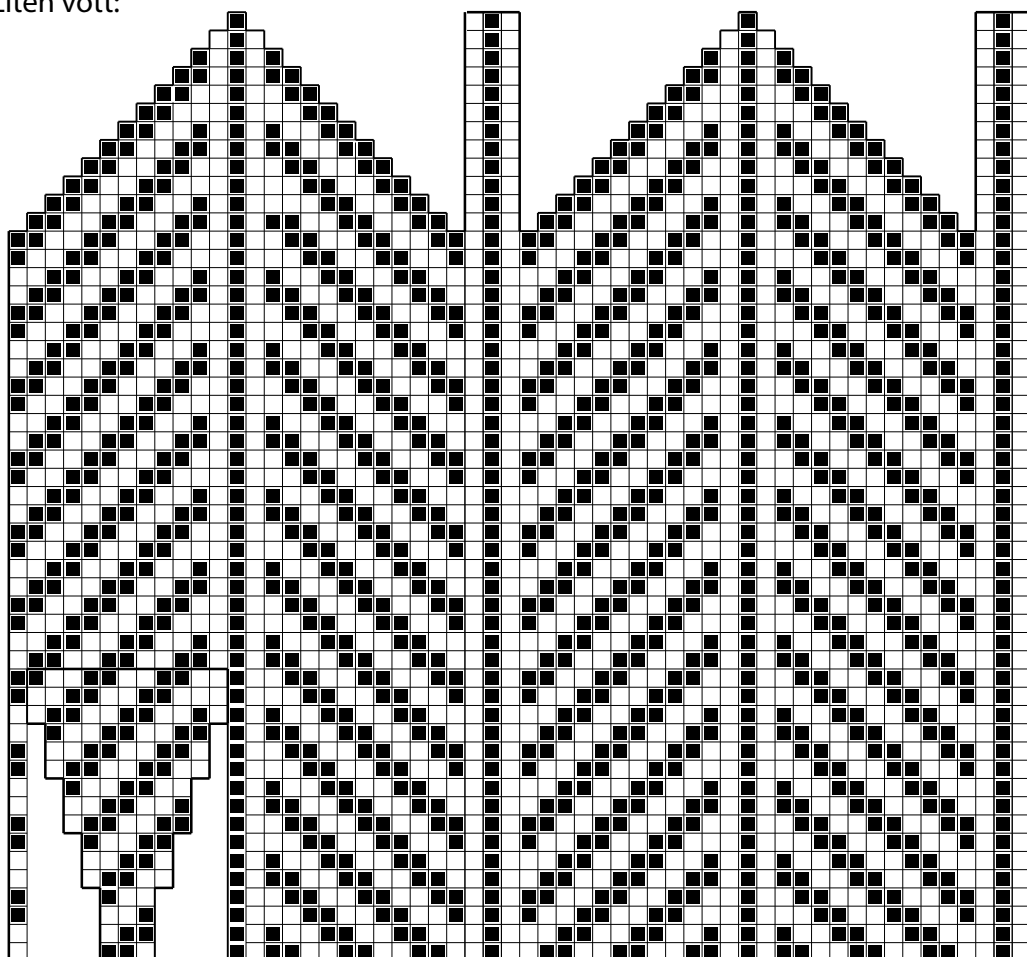
Liten vott:

Tommel, liten vott



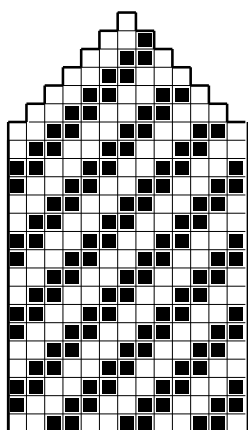
X →

- Farge 1
- Farge 2



Stor vott:

Tommel, stor vott



X →

